



Energooszczędna kurtyna powietrza w połączeniu z pompą ciepła

Kurtyny powietrzne zaprojektowane są z myślą o montażu ponad wejściem, tak by możliwe było stworzenie "kurtyny ciepłej" oddzielającej powietrze zewnętrzne ogrzanego lub schłodzonego powietrza wewnątrz pomieszczenia. Można tego dokonać w bardzo energooszczędny sposób, łącząc kurtynę powietrza z freonową (DX) pompą ciepła.

Kurtyny powietrzne EASYAIR DX dostępne są jako wolnowiszące modele kasetowe lub do zabudowy. Po zamontowaniu w suficie podwieszanym, jedynym widocznym elementem jest kratka wywiewna.

Osoba wchodząca do pomieszczeniu natychmiast po przekroczeniu progu odczuwa komfort temperaturowy. Dodatkową zaletą jest ochrona przed insektami i przykrymi zapachami.

Maksymalna wysokość montażu kurtyny powietrznej EASYAIR DX to 3.20 metra; urządzenie dostępne jest w przedziale szerokości od 1.0 do 2.5 metra. Zakres temperaturowy wynosi od -27 °C do +52 °C.

Może być stosowana (np.) w sklepach, biurach i budynkach użyteczności publicznej.

Właściwości:

- Duża energooszczędność
- Niskie koszty eksploatacji
- Inteligentne sterowanie
- Łatwa obsługa
- Maksymalny komfort
- Łatwy montaż

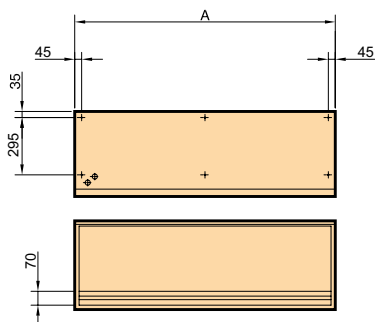
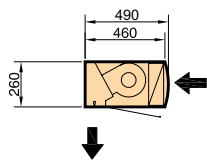


Wymiary

TYP M/L

Długości A (mm)

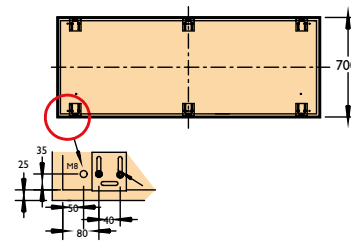
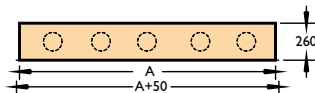
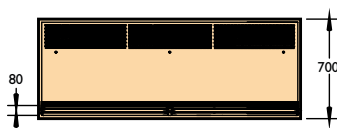
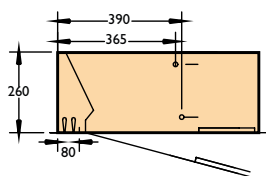
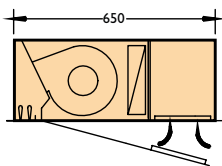
- 1.000
- 1.500
- 2.000
- 2.500



URZĄDZENIE KASETOWE TYPE M/L

Długości A (mm)

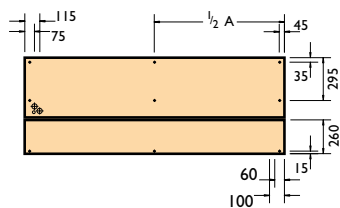
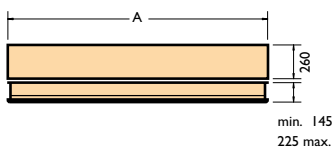
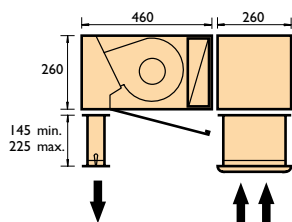
- 1.000
- 1.500
- 2.000
- 2.500



MODEL DO ZABUDOWY TYP M/L

Długości A (mm)

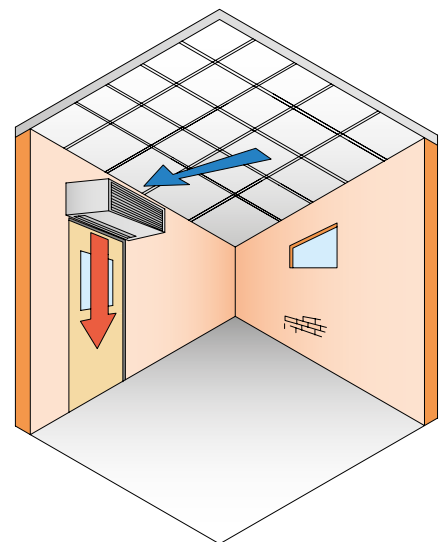
- 1.000
- 1.500
- 2.000
- 2.500



Type		M1000	M1500	M2000	M2500	L1000	L1500	L2000	L2500
Moc grzewcza	kW	8,0	11,2	14,0	16,0	8,0	11,2	14,0	16,0
Wydatek powietrza	m ³ /h	1.600	2.400	3.200	4.000	2.210	2.950	4.420	5.160
Zużycie mocy	kW	0,35	0,53	0,70	0,88	0,53	0,70	1,05	1,23
Szerokość bramy	mm	1000	1500	2000	2500	1000	1500	2000	2500
Maks. wysokość bramy	mm	3000	3000	3000	3000	3200	3200	3200	3200
Moc akustyczna	dB(A)	54	55	56	57	55	56	57	58
Waga standardowej kurtyny powietrznej	kg	48	77	101	132	51	80	107	138
Waga kurtyna powietrzna urządzenie kasetowe	kg	40	95	99	120	43	98	105	126
Waga kurtyna powietrzna model do zabudowy	kg	71	105	129	170	74	108	135	176
DI * urządzenie zewnętrzne	RAV-	GM801ATP	GM801ATP	GMI101ATP	GMI101ATP	GMI401ATP	GMI401ATP	-	-
SDI * urządzenie zewnętrzne	RAV-	GP801AT	GP801AT	GMI101AT	GMI101AT	GMI401AT	GMI401AT	GMI601AT8	GMI601AT8

* DI (Digital Inverter) maksymalna temperatura pracy pompy ciepła dla chłodzenia to +46°C i -20 ° C dla ogrzewania.
SDI (Super Digital Inverter) maksymalna temperatura pracy pompy ciepła dla chłodzenia +52°C i -27°C dla ogrzewania.
Informacje techniczne dostępne są na stronach 185-187.

Sugestie dotyczące montażu / lokalizacji



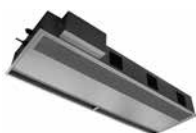
Ceny katalogowe Mark EASYAIR DX

URZĄDZENIE - KURTYNA POWIETRZNA EASYAIR DX - ZALECANA WYSOKOŚĆ MONTAŻU 3,2 M



Kod	Opis	Cena
5992500	Easyair DX M1000 w połączeniu z pompą ciepła, Moc grzewcza 8,0 kW, DI*	€ 12582
5992501	Easyair DX M1000 w połączeniu z pompą ciepła, Moc grzewcza 11,2 kW, DI*	€ 15350
5992502	Easyair DX M1000 w połączeniu z pompą ciepła, Moc grzewcza 14,0 kW, DI*	€ 17467
5992505	Easyair DX M1000 w połączeniu z pompą ciepła, Moc grzewcza 8,0 kW, SDI*	€ 13662
5992506	Easyair DX M1500 w połączeniu z pompą ciepła, Moc grzewcza 11,2 kW, SDI*	€ 16896
5992507	Easyair DX M2000 w połączeniu z pompą ciepła, Moc grzewcza 14,0 kW, SDI*	€ 19097
5992508	Easyair DX M2500 w połączeniu z pompą ciepła, Moc grzewcza 16,0 kW, SDI*	€ 21047
5992510	Easyair DX L1000 w połączeniu z pompą ciepła, Moc grzewcza 8,0 kW, DI*	€ 13250
5992511	Easyair DX L1500 w połączeniu z pompą ciepła, Moc grzewcza 11,2 kW, DI*	€ 15943
5992512	Easyair DX L2000 w połączeniu z pompą ciepła, Moc grzewcza 14,0 kW, DI*	€ 19270
5992515	Easyair DX L1000 w połączeniu z pompą ciepła, Moc grzewcza 8,0 kW, SDI*	€ 14331
5992516	Easyair DX L1500 w połączeniu z pompą ciepła, Moc grzewcza 11,2 kW, SDI*	€ 17489
5992517	Easyair DX L2000 w połączeniu z pompą ciepła, Moc grzewcza 14,0 kW, SDI*	€ 20900
5992518	Easyair DX L2500 w połączeniu z pompą ciepła, Moc grzewcza 16,0 kW, SDI*	€ 22613

URZĄDZENIE - KURTYNA POWIETRZNA EASYAIR DX URZĄDZENIE KASETOWE - ZALECANA WYSOKOŚĆ MONTAŻU 3,2 M



Kod	Opis	Cena
5992520	Easyair DX M1000 urządzenie kasetowe w połączeniu z pompą ciepła, Moc grzewcza 8,0 kW, DI*	€ 13058
5992521	Easyair DX M1500 urządzenie kasetowe w połączeniu z pompą ciepła, Moc grzewcza 11,2 kW, DI*	€ 15447
5992522	Easyair DX M2000 urządzenie kasetowe w połączeniu z pompą ciepła, Moc grzewcza 14,0 kW, DI*	€ 17659
5992525	Easyair DX M1000 urządzenie kasetowe w połączeniu z pompą ciepła, Moc grzewcza 8,0 kW, SDI*	€ 14137
5992526	Easyair DX M1500 urządzenie kasetowe w połączeniu z pompą ciepła, Moc grzewcza 11,2 kW, SDI*	€ 16995
5992527	Easyair DX M2000 urządzenie kasetowe w połączeniu z pompą ciepła, Moc grzewcza 14,0 kW, SDI*	€ 19289
5992528	Easyair DX M2500 urządzenie kasetowe w połączeniu z pompą ciepła, Moc grzewcza 16,0 kW, SDI*	€ 21988
5992530	Easyair DX L1000 urządzenie kasetowe w połączeniu z pompą ciepła, Moc grzewcza 8,0 kW, DI*	€ 13927
5992531	Easyair DX L1500 urządzenie kasetowe w połączeniu z pompą ciepła, Moc grzewcza 11,2 kW, DI*	€ 16308
5992532	Easyair DX L2000 urządzenie kasetowe w połączeniu z pompą ciepła, Moc grzewcza 14,0 kW, DI*	€ 19388
5992535	Easyair DX L1000 urządzenie kasetowe w połączeniu z pompą ciepła, Moc grzewcza 8,0 kW, SDI*	€ 15008
5992536	Easyair DX L1500 urządzenie kasetowe w połączeniu z pompą ciepła, Moc grzewcza 11,2 kW, SDI*	€ 17856
5992537	Easyair DX L2000 urządzenie kasetowe w połączeniu z pompą ciepła, Moc grzewcza 14,0 kW, SDI*	€ 21018
5992538	Easyair DX L2500 urządzenie kasetowe w połączeniu z pompą ciepła, Moc grzewcza 16,0 kW, SDI*	€ 23702

URZĄDZENIE - KURTYNA POWIETRZNA EASYAIR DX MODEL DO ZABUDOWY - ZALECANA WYSOKOŚĆ MONTAŻU 3,2 M



Kod	Opis	Cena
5992550	Easyair DX M1000 model do zabudowy w połączeniu z pompą ciepła, Moc grzewcza 8,0 kW, DI*	€ 13602
5992551	Easyair DX M1500 model do zabudowy w połączeniu z pompą ciepła, Moc grzewcza 11,2 kW, DI*	€ 16625
5992552	Easyair DX M2000 model do zabudowy w połączeniu z pompą ciepła, Moc grzewcza 14,0 kW, DI*	€ 18979
5992555	Easyair DX M1000 model do zabudowy w połączeniu z pompą ciepła, Moc grzewcza 8,0 kW, SDI*	€ 14681
5992556	Easyair DX M1500 model do zabudowy w połączeniu z pompą ciepła, Moc grzewcza 11,2 kW, SDI*	€ 18173
5992557	Easyair DX M2000 model do zabudowy w połączeniu z pompą ciepła, Moc grzewcza 14,0 kW, SDI*	€ 20609
5992558	Easyair DX M2500 model do zabudowy w połączeniu z pompą ciepła, Moc grzewcza 16,0 kW, SDI*	€ 22700
5992560	Easyair DX L1000 model do zabudowy w połączeniu z pompą ciepła, Moc grzewcza 8,0 kW, DI*	€ 14276
5992561	Easyair DX L1500 model do zabudowy w połączeniu z pompą ciepła, Moc grzewcza 11,2 kW, DI*	€ 17221
5992562	Easyair DX L2000 model do zabudowy w połączeniu z pompą ciepła, Moc grzewcza 14,0 kW, DI*	€ 20401
5992565	Easyair DX L1000 model do zabudowy w połączeniu z pompą ciepła, Moc grzewcza 8,0 kW, SDI*	€ 15355
5992566	Easyair DX L1500 model do zabudowy w połączeniu z pompą ciepła, Moc grzewcza 11,2 kW, SDI*	€ 18769
5992567	Easyair DX L2000 model do zabudowy w połączeniu z pompą ciepła, Moc grzewcza 14,0 kW, SDI*	€ 22031
5992568	Easyair DX L2500 model do zabudowy w połączeniu z pompą ciepła, Moc grzewcza 16,0 kW, SDI*	€ 24257

* DI (Digital Inverter) maksymalna temperatura pracy pompy ciepła dla chłodzenia to +46°C i -20 ° C dla ogrzewania. SDI (Super Digital Inverter) maksymalna temperatura pracy pompy ciepła dla chłodzenia +52°C i -27°C dla ogrzewania.